



Orari entrata: dalle 8.00 alle 9.15 P.le ITALIA

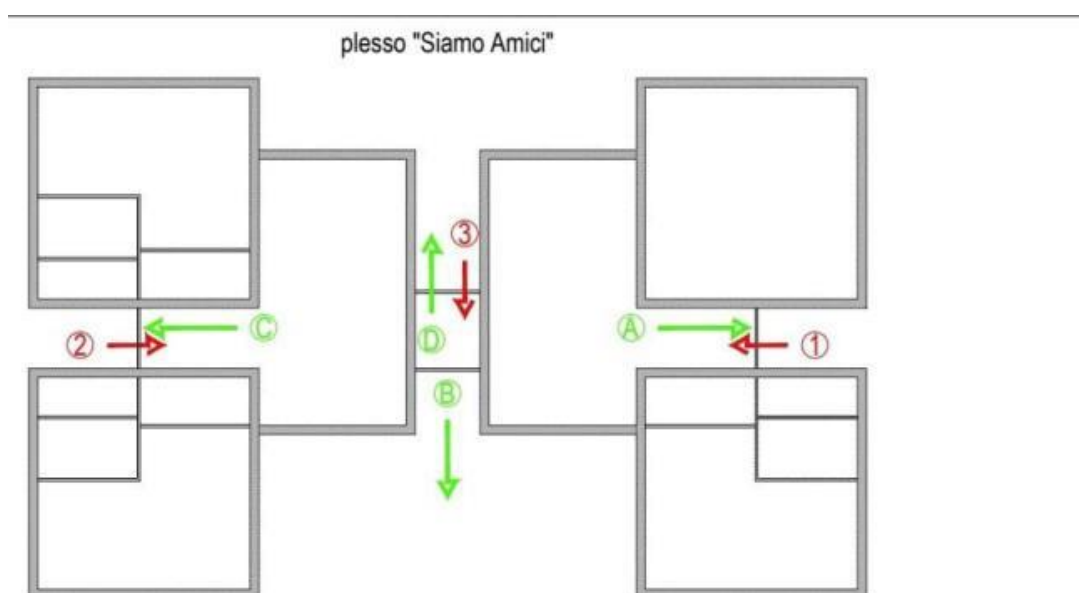
Orari di uscita: 12.15/13.00 P.le ITALIA (sino a 15/10/2020)

1. MODALITA' DI INGRESSO E DI USCITA DEGLI ALUNNI E DELL'ACCOMPAGNATORE

L'orario di accesso ai locali della scuola dell'Infanzia da parte degli alunni con un accompagnatore (come previsto dal Protocollo 06/08/2020) rimane flessibile, come da regolamento, dalle ore 8,00 alle ore 9,15, con più orari di uscita, pertanto tali condizioni consentono un naturale scaglionamento di ingressi/uscite.

La scuola dell'Infanzia SIAMO AMICI individua le seguenti modalità di ingresso/uscita per ridurre il carico e il rischio di assembramento e limitare l'eventuale diffusione del contagio:

- accesso dai cancelli del giardino della scuola seguendo la segnaletica predisposta
- si dirigeranno verso SX i gruppi GIALLO e ARANCIONE 1-2, verso DX i gruppi VERDE e AZZURRO
- i gruppi AZZURRO e ARANCIONE 2, in prossimità degli accessi laterali, procedono la loro direzione di marcia per accedere dall'ingresso posteriore
- all'ingresso dell'edificio, l'accompagnatore consegna il/la bambino/a direttamente all'insegnante del gruppo di appartenenza
- la segnaletica orizzontale indicherà l'uscita dalla scuola in senso inverso per i gruppi VERDE-GIALLO e ARANCIO 1 (uscita A-C), mentre i gruppi AZZURRO e ARANCIO 2 possono defluire dalle uscite D e B.



UTILIZZO DEGLI INGRESSI	
piano terra	① sezione: gruppo VERDE
	② sezione: gruppo GIALLO e ARANCIO 1
	③ sezione: gruppo AZZURRO e ARANCIO 2

2. UTILIZZO SERVIZI IGIENICI

Sono individuati vari ambienti igienici attigui alle aule VERDE-ARANCIONE E GIALLA, ciascuno con 3 wc e 3 punti lavabo. L'ambiente dell'aula GIALLA sarà utilizzato esclusivamente dal relativo gruppo. L'ambiente dell'aula VERDE sarà condiviso con il gruppo ARANCIONE 2 contrassegnando i punti da utilizzare in modo esclusivo. L'ambiente dell'aula ARANCIONE 1 sarà condiviso con il gruppo AZZURRO anche qui i punti da utilizzare saranno contrassegnati per un uso esclusivo.

3. ORGANIZZAZIONE SPAZI COMUNI POLIFUNZIONALI

Gli spazi comuni individuati sono: laboratorio grafico-pittorico-manipolativo, cortile davanti, prati davanti, area gioco, campetto. Il laboratorio grafico pittorico manipolativo sarà fruito su richiesta in base alle esigenze didattiche evidenziate, ma garantendo a tutti i gruppi la possibilità di accesso a rotazione. Per quanto riguarda l'uso degli spazi esterni, nei vari giorni della settimana, ciascun sarà assegnato a rotazione ad un gruppo per un uso esclusivo, così da agevolare la pulizia di eventuali attrezzature e materiali.

Fino al 15 ottobre, nella fase di accoglienza, gli spazi individuati saranno fruiti in modo esclusivo da ciascun gruppo, così da agevolare la pulizia di eventuali attrezzature e materiali.

Successivamente sarà avviata una turnazione settimanale opportunamente calendarizzata, anche se il prato davanti a DX sarà maggiormente fruito dal gruppo VERDE, essendo uno spazio antistante l'aula che accoglie i più piccoli.

I docenti avranno cura di redigere apposita calendarizzazione che prevede l'accesso di un gruppo al giorno.

FINO AL 15 ottobre	lunedì	martedì	mercoledì	giovedì	venerdì
VERDE	Prato davanti a DX				
ARANCIO 1	Prato davanti a SX				
ARANCIO 2	Cortile davanti				
GIALLO	Campetto				
AZZURRO	Area gioco				

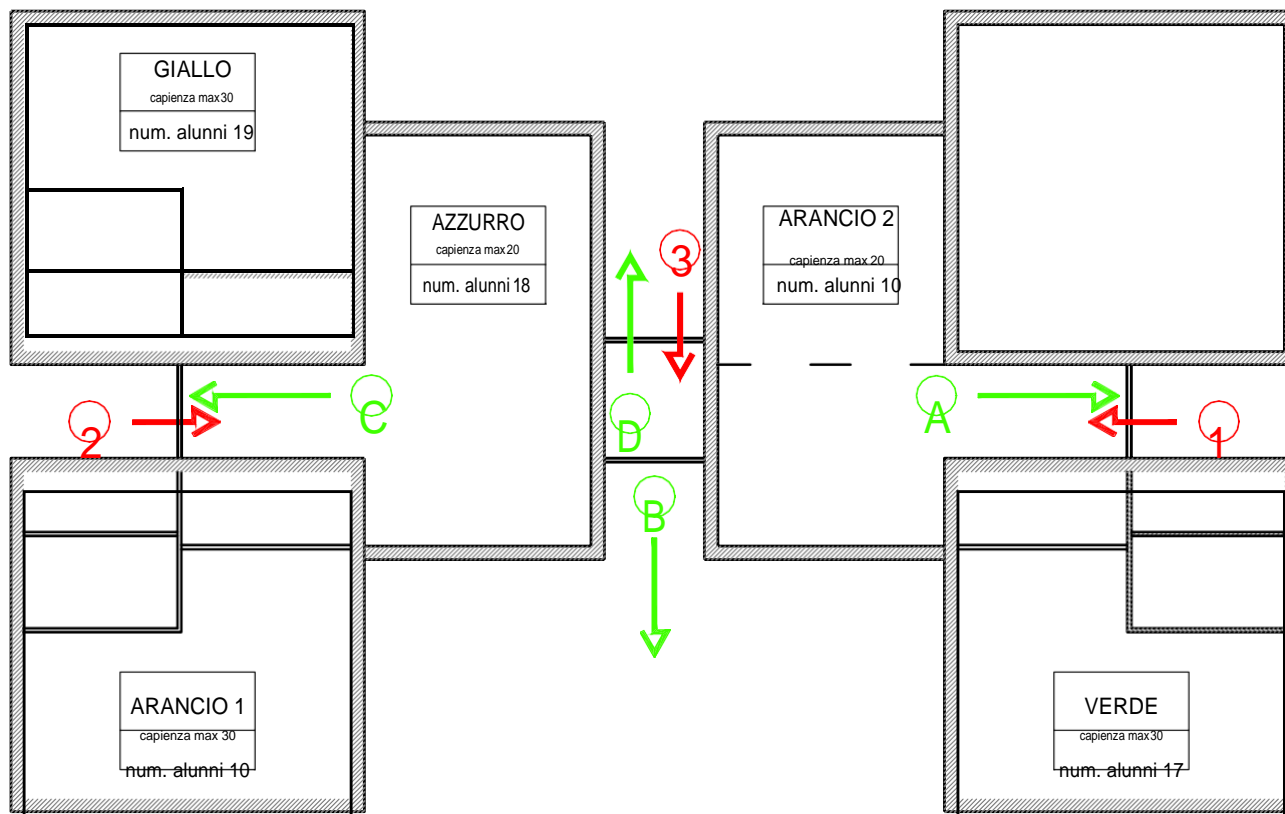
4.PULIZIA DEI LUOGHI E DELLE ATTREZZATURE

- È assicurata la pulizia giornaliera del materiale didattico e ludico.
- Il materiale ludico è assegnato in maniera esclusiva ai vari gruppi.
- Eventuale scambio è possibile solo dopo accurata sanificazione e /o quarantena dei materiali.
- E' interdetto momentaneamente l'uso di travestimenti e peluche che saranno riposti in appositi contenitori non accessibili.
- Non è consentito portare da casa giocattoli o oggetti non richiesti.
- Per tutto ciò che riguarda pulizia, igienizzazione e sanificazione si rimanda al regolamento generale, di cui questo allegato è parte integrante.



Istituto Comprensivo "Antonio Amore" di Pozzallo (RG)

plesso "Siamo Amici"



UTILIZZO DEGLI INGRESSI

piano terra	①	sezione: gruppo VERDE
	②	sezione: gruppo GIALLO e ARANCIO 1
	③	sezione: gruppo AZZURRO e ARANCIO 2