



Totale alunni per classe:

classe 1A – 20 alunni

classe 2A – 22 alunni

classe 3A – 22 alunni

classe 1B – 24 alunni

classe 2B – 23 alunni

classe 3B – 22 alunni

classe 1C – 17 alunni

classe 2C – 23 alunni

classe 3C – 20 alunni

classe 1D – 23 alunni

classe 2D – 19 alunni

classe 3D – 18 alunni

Classe 1E - 22 alunni

MODALITÀ ENTRATA e USCITA DEGLI ALUNNI

Per le entrate ed uscite contingentate delle classi si ipotizza l'utilizzo dei tre accessi, con la seguente distribuzione:

- 1. Piano seminterrato** Le classi 3B, 1C, 1E, 3C entrano dal cancelletto pedonale di Via A. Volta e seguono il percorso pedonale che costeggia l'edificio scolastico fino al raggiungimento della porta di ingresso. Superata la soglia di ingresso, attraverso la rampa di scale a destra, raggiungono il piano secondo e si dirigono a sinistra verso l'ala prospiciente il Viale papa Giovanni XXIII (corridoio 1 – vedi planimetria);
- 2. Viale papa Giovanni XXIII** per le classi 1A, 2A, 1B, 2C, 3A dopo la porta di ingresso svoltano a destra per l'accesso alle scale di collegamento ai piani. Raggiunto il piano di riferimento proseguiranno lungo il corridoio di distribuzione delle aule (vedi planimetria).
- 3. Viale Europa** per le classi 1D, 2D, 3D, 2B dopo la porta di ingresso svoltano a sinistra per l'accesso alle scale di collegamento al secondo piano. Raggiunto il piano proseguiranno lungo il corridoio di distribuzione delle aule (vedi in planimetria).

Le classi eventualmente impegnate all'interno della palestra, nella sesta ora, usciranno dalla Via A. Volta percorrendo lo spazio del cortile esterno.

Se l'entrata/uscita delle classi, oltre ad essere contingentata, deve essere anche scaglionata si ipotizza la seguente soluzione:

SCUOLA SECONDARIA DI I GRADO				
CLASSE	INGRESSO		USCITA	
1C	1 – CORTILE INTERNO	07:50	D – VIALE PAPA GIOVANNI XXIII	13:50
3C	1 – CORTILE INTERNO	07:53	D – VIALE PAPA GIOVANNI XXIII	13:53
2B	4 – VIALE EUROPA	08:00	E – VIALE EUROPA	14:00
2A	3 – VIALE PAPA GIOVANNI XXIII	07:50	C – VIA A. VOLTA	13:50
2C	3 – VIALE PAPA GIOVANNI XXIII	07:53	C – VIA A. VOLTA	13:53
1E	1 – CORTILE INTERNO	07:56	D – VIALE PAPA GIOVANNI XXIII	13:56
3A	3 – VIALE PAPA GIOVANNI XXIII	07:56	C – VIA A. VOLTA	13:56

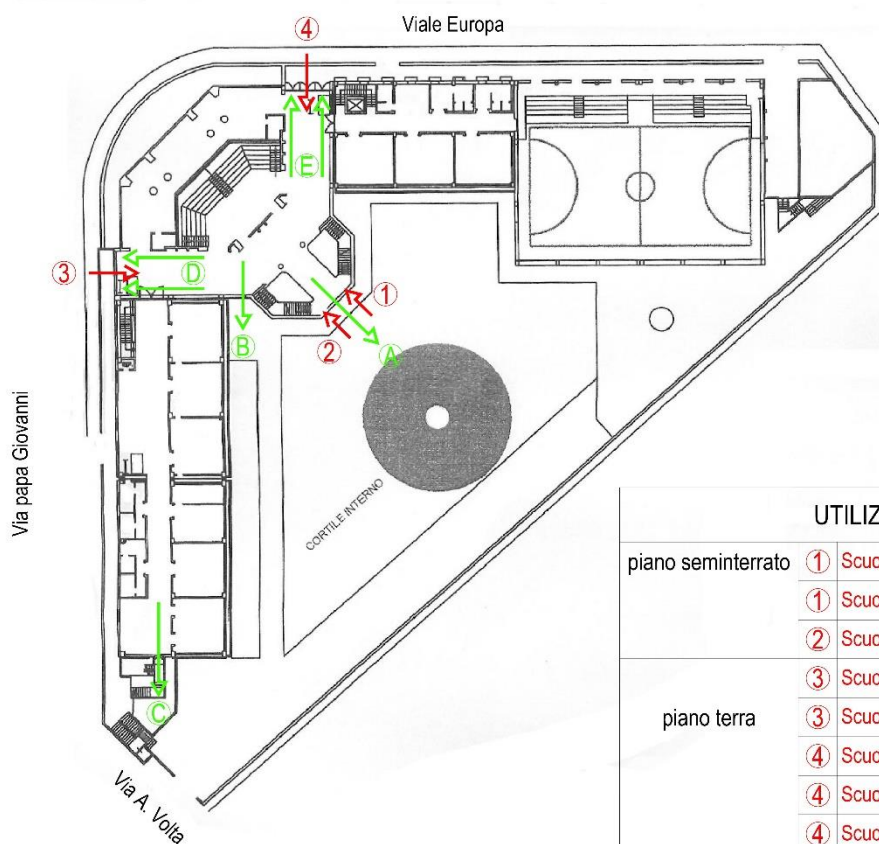
3B	1 – CORTILE INTERNO	08:00	D – VIALE PAPA GIOVANNI XXIII	14:00
1A	3 – VIALE PAPA GIOVANNI XXIII	07:50	C – VIA A. VOLTA	13:50
1B	3 – VIALE PAPA GIOVANNI XXIII	08:00	C – VIA A. VOLTA	14:00
1D	4 – VIALE EUROPA	07:56	E – VIALE EUROPA	13:56
2D	4 – VIALE EUROPA	07:50	E – VIALE EUROPA	13:50
3D	4 – VIALE EUROPA	07:53	E – VIALE EUROPA	13:53



Ministero dell'Istruzione, dell'Università e della Ricerca
 Ufficio Scolastico Regionale per la Sicilia
 Ambito Territoriale per la provincia di Ragusa

Istituto Comprensivo "Antonio Amore" di Pozzallo (RG)

plesso "Centrale"
 individuazione ingressi ed uscite



UTILIZZO DEGLI INGRESSI		
piano seminterrato	① Scuola sec. I grado	1C, 1E, 3C, 3B
	① Scuola Primaria	2C, 2D
	② Scuola Infanzia	sezione VIOLA, BLU, ROSSA, GIALLA, FUCSIA
piano terra	③ Scuola sec. I grado	2A, 2C, 3A, 1A, 1B
	③ Scuola Primaria	1C, 3D, 4C, 4D
	④ Scuola sec. I grado	2D, 3D, 1D, 2B
	④ Scuola Primaria	1D, 3C
	④ Scuola Infanzia	sezione VERDE, ARANCIONE

AULE E LOCALI PER L'ATTIVITÀ DIDATTICA NELLA SECONDARIA DI PRIMO GRADO

L'assegnazione delle aule alle classi è così organizzata.

Gruppo classe	Aula assegnata
Classe 1A	Piano 1 – corridoio 1
Classe 1B	Piano 1 – corridoio 1
Classe 1C	Piano 2 – corridoio 1
Classe 1D	Piano 2 – corridoio 2
Classe 1E	Piano 2 – corridoio 1
Classe 2A	Piano 2 – corridoio 1
Classe 2B	Piano 2 – corridoio 2
Classe 2C	Piano 2 – corridoio 1
Classe 2D	Piano 2 – corridoio 2
Classe 3A	Piano 2 – corridoio 1
Classe 3B	Piano 2 – corridoio 1
Classe 3C	Piano 2 – corridoio 1
Classe 3D	Piano 2 – corridoio 2

Si mantengono “inalterate” le seguenti aule:

- Aula laboratorio di informatica (Piano 2)
- Aula insegnanti (Pano terra)

La stanza adiacente la palestra (corridoio 2) è individuata come stanza attesa/isolamento.

Nelle aule la posizione dei banchi è fissa, nel rispetto delle distanze di sicurezza, ed è segnalata da scotch giallo e nero. Fuori da ogni classe, sulla porta è indicato il numero massimo di studenti/persona che possono entrarvi.

Prima di entrare in aula gli alunni devono igienizzarsi le mani con il gel messo a disposizione. Gli alunni non possono lasciare in classe alcun tipo di materiale scolastico.

PALESTRA

Nell'arco della mattina le attività delle classi saranno intervallate dalle operazioni di igienizzazione. Le attività di Ed. Fisica si terranno prevalentemente all'aperto, negli spazi verdi limitrofi, all'interno dell'area pertinenziale; inoltre fino a nuova indicazione sono sospesi i giochi di squadra e gli sport di gruppo, mentre sono da privilegiare le attività fisiche sportive individuali che permettano il distanziamento fisico.

SPOGLIATOI

Rimane precluso l'uso degli spogliatoi, gli alunni dovranno presentarsi a scuola con l'abbigliamento adatto alle attività di Educazione fisica previste. Sono state delimitate all'interno della palestra delle aree in cui gli alunni possono cambiare le scarpe.

SERVIZI IGIENICI

Nei servizi igienici sono presenti due/tre bagni, quindi se risultano essere contemporaneamente occupati, gli altri alunni aspetteranno fuori nel corridoio, mantenendo le dovute distanze, segnalate a terra con nastro adesivo. Per ogni classe potrà uscire un alunno per volta. Per evitare assembramenti non si useranno i servizi igienici durante l'intervallo, se non in casi di grave necessità. Si accede ai servizi igienici solo con la mascherina, così come

in tutte le situazioni di movimento all'interno dell'edificio scolastico.

RICREAZIONE

I momenti di intervallo previsti sono due, di cui uno dedicato alla consumazione della merenda (da avvenire all'interno della classe) e l'altro da trascorrere all'esterno dell'aula.

Gli intervalli saranno scanditi secondo il seguente orario:

1° intervallo dalle ore 09:50 alle ore 10:00;

2° intervallo dalle ore 11:50 alle ore 12:00.

In caso di bel tempo, la ricreazione prevista all'esterno, potrà essere svolta nel cortile interno presso delle aree assegnate a ciascuna classe. Ogni classe, con la mascherina, segue lo stesso tragitto entrata/uscita percorso all'inizio e fine mattinata per raggiungere l'area assegnata.

CLASSE	ORARIO	AREA SPAZIO ESTERNO
2 A	09:50 - IN AULA	
	11:50 - SLARGO CORRIDOIO ANTISTANTE AULA	IN ALTERNATIVA IN CORTILE MARTEDI'
2 C	09:50 - SLARGO CORRIDOIO ANTISTANTE AULA	IN ALTERNATIVA IN CORTILE MARTEDI'
	11:50 - IN AULA	
3 A	09:50 - IN AULA	
	11:50 - SLARGO CORRIDOIO ANTISTANTE AULA	IN ALTERNATIVA IN CORTILE MERCOLEDI'
3 B	09:50 - SLARGO CORRIDOIO ANTISTANTE AULA	IN ALTERNATIVA IN CORTILE MERCOLEDI'
	11:50 - IN AULA	
1 C	09:50 - IN AULA	
	11:50 - SLARGO CORRIDOIO ANTISTANTE AULA SCIENZE	IN ALTERNATIVA IN CORTILE GIOVEDI'
1 E	09:50 - SLARGO CORRIDOIO ANTISTANTE AULA SCIENZE	
	11:50 - IN AULA	IN ALTERNATIVA IN CORTILE LUNEDI'
2 B	09:50 - SLARGO CORRIDOIO LATERALE AULA ARTE	IN ALTERNATIVA IN CORTILE LUNEDI'
	11:50 - IN AULA	
1 D	09:50 - IN AULA	
	11:50 - SLARGO CORRIDOIO LATERALE AULA ARTE	IN ALTERNATIVA IN CORTILE LUNEDI'
2 D	09:50 - SLARGO CORRIDOIO ANTISTANTE AULA	IN ALTERNATIVA IN CORTILE MARTEDI'
	11:50 - IN AULA	
3 D	09:50 - IN AULA	
	11:50 - SLARGO CORRIDOIO ANTISTANTE AULA	IN ALTERNATIVA IN CORTILE MERCOLEDI'
1 A	09:50 - SLARGO CORRIDOIO ANTISTANTE AULA	IN ALTERNATIVA IN CORTILE LUNEDI'
	11:50 - IN AULA	
1 B	09:50 - IN AULA	IN ALTERNATIVA IN CORTILE MERCOLEDI'
	11:50 - SLARGO CORRIDOIO ANTISTANTE AULA	
3 C	09:50 - IN AULA	
	11:50 - SLARGO ANTISTANTE TERRAZZA	IN ALTERNATIVA IN CORTILE MARTEDI'

UTILIZZO CORTILE ESTERNO		
LUNEDI' 09:50	1 A - USCITA SCALE DI EMERGENZA 2 B - USCITA PORTONE CENTRALE - PORTA DX	
LUNEDI' 11:50	1 B - USCITA SCALE DI EMERGENZA 1 D - USCITA PORTONE CENTRALE - PORTA DX	
MARTEDI' 09:50	2 C - USCITA SCALE DI EMERGENZA 2 D - USCITA PORTONE CENTRALE - PORTA DX	
MARTEDI' 11:50	3 D - USCITA PORTONE CENTRALE - PORTA DX 2 A - USCITA DI EMERGENZA	
MERCOLEDI' 09:50	3 B - USCITA PORTONE CENTRALE - PORTA SX 1 E - USCITA PORTONE CENTRALE - PORTA DX	
MERCOLEDI' 11:50	3 A USCITA DI EMERGENZA 3 C - USCITA PORTONE CENTRALE - PORTA DX	
GIOVEDI' 11:50	1 C - USCITA PORTONE CENTRALE - PORTA SX	

- In caso di brutto tempo, la ricreazione verrà fatta in classe.
- Non sarà consentito alcun spostamento di corridoio né di piano per l'utilizzo di distributori di alimenti/bevande, quindi ogni alunno dovrà consumare una propria merenda e bere da una propria bottiglia/borraccia.
- Non sarà possibile usare i servizi igienici durante l'intervallo, se non in caso di grave

necessità. La sopraddetta organizzazione può essere suscettibile di modifiche.

Pozzallo, 14/09/2021